

NOVÝ STAV–PŘÍČNÉ ŘEZY (ŘEZY B–B’ C–C’)
M 1:50

DRUHY POUŽITÝCH BETONŮ:

- 1

BETON ČSN EN 206+A1–C30/37–XF4 (CZ)–CI 0,4–Dmax 22–S4

LAPAČ SPLAVENIN
- 2

BETON ČSN EN 206+A1–C25/30–XF3+XA1 (CZ)–CI 0,4–Dmax 22–S4

ZÁKLADOVÁ DESKA
OBETONOVÁNÍ TRUB
- 3

BETON ČSN EN 206+A1–C25/30–XF3 (CZ)–CI 1,0–Dmax 16–S2

LOŽE KAMENNÉ DLAŽBY
BETONOVÝ PRAH
- 4

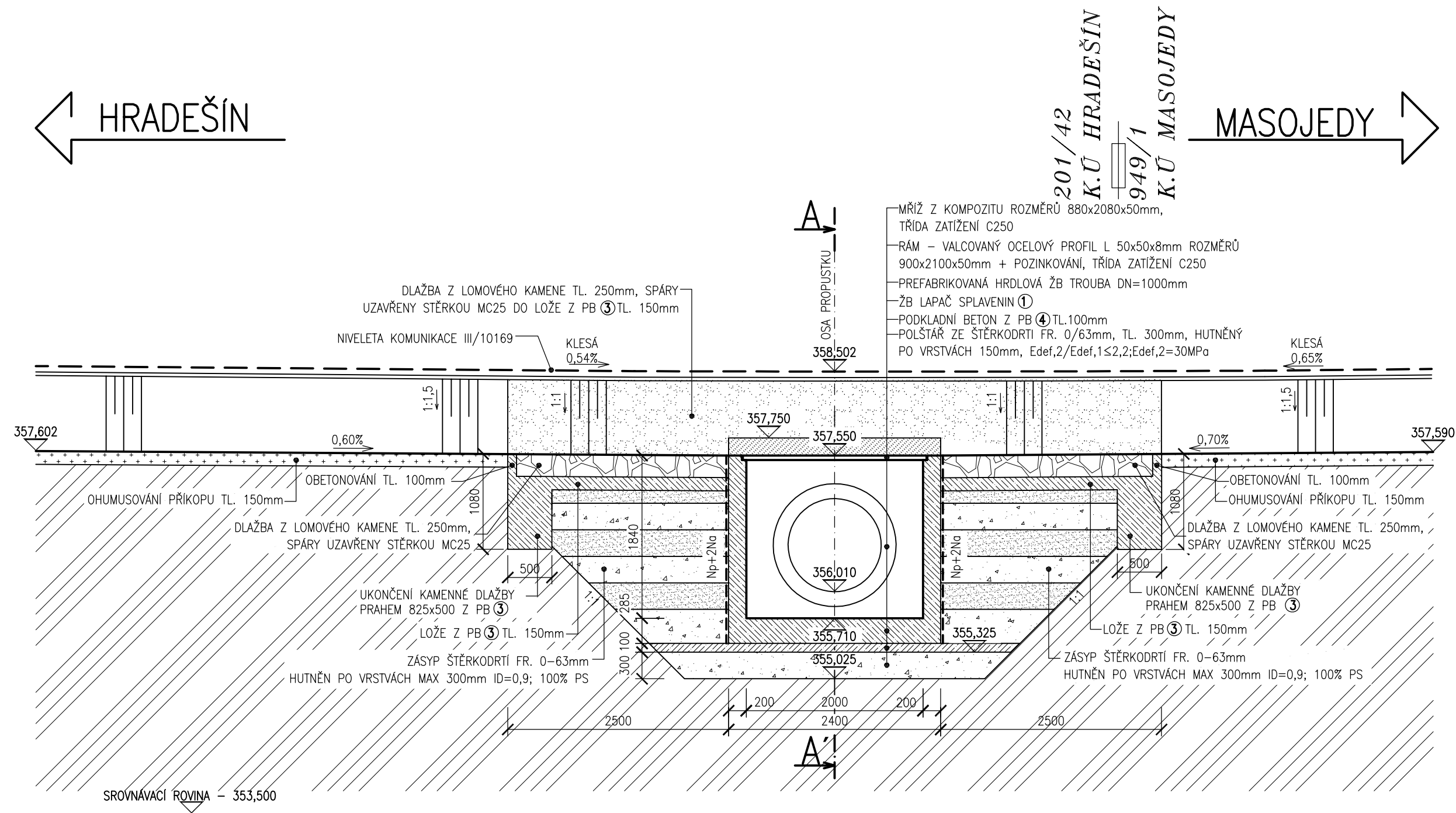
BETON ČSN EN 206+A1–C12/15–X0 (CZ)–CI 1,0–Dmax 8–S2

PODKLADNÍ BETON

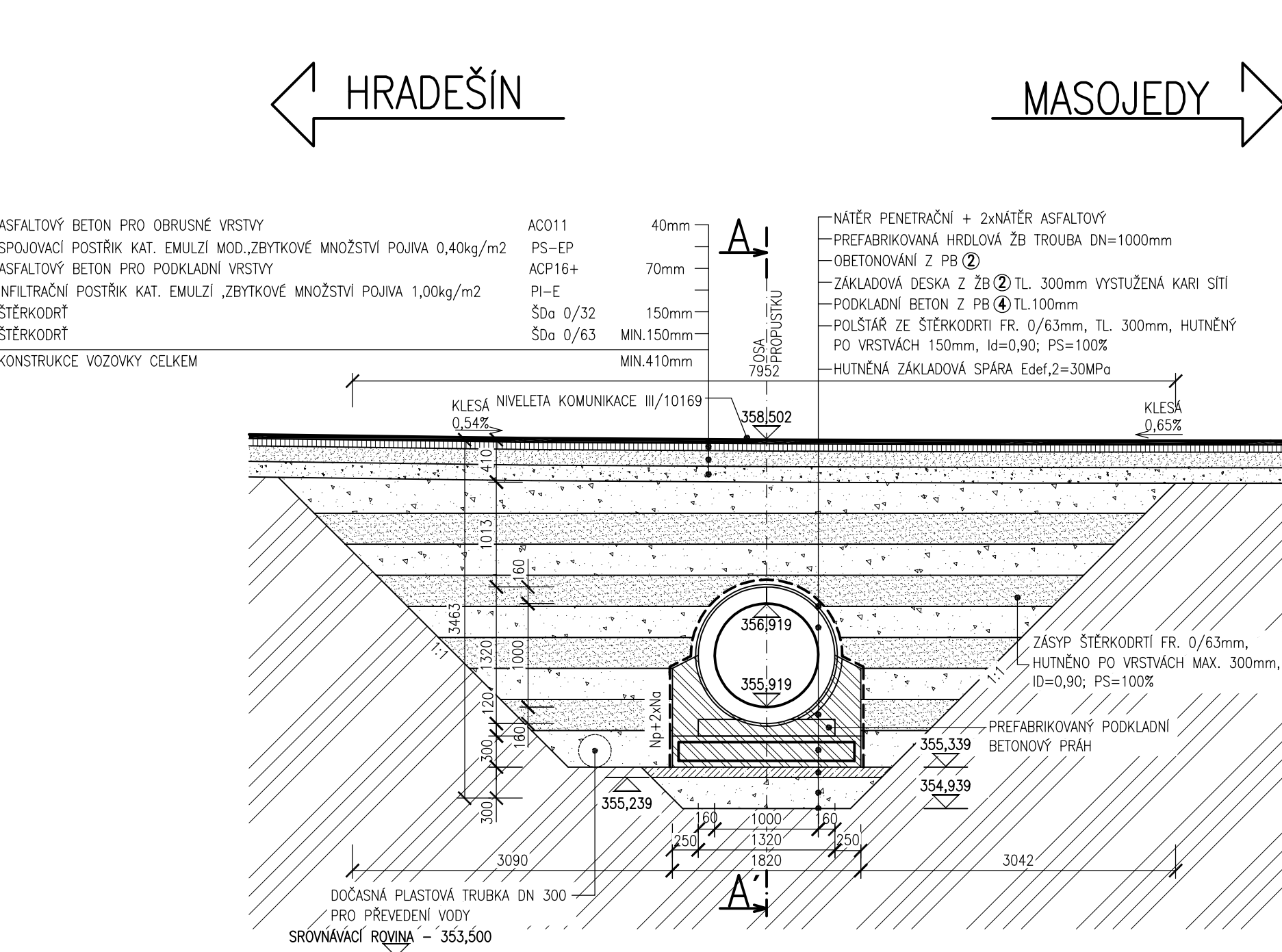
POZNÁMKY:

- 1
- V RÁMCI ZPŘEHLEDNĚNÍ NEJSOU NA VÝKRESE ZOBRAZENY A ZAKÓTOVÁNY NĚKTERÉ VIDITELNÉ HRANY
- 2
- VŠECHNY PRACOVNÍ SPÁRY MEZI DVĚMA BET. DÍLY BUDOU OPATŘENY SPOJOVACÍM MŮSTKEM NA CEMENTOVÉ BÁZI

PŘÍČNÝ ŘEZ B–B’



PŘÍČNÝ ŘEZ C–C’



SOUŘADNÝ SYSTÉM: S-JTSK
VÝŠKOVÝ SYSTÉM: B.p.v.

OZNAČENÍ	POPIS ZMĚNY	DATUM	PODPIS
HIP	ZODP. PROJEKTANT	VYPRACOVAL	KONTROLOVAL
ING. TOMÁŠ PÁTEČEK	ING. MARTIN VAŠÁK	BC. ERIK PIRUŠ	ING. MARTIN VAŠÁK
<i>Pátek</i>	<i>M. Vašák</i>	<i>Piruš</i>	<i>M. Vašák</i>
OBJEDNATEL: Krajská správa a údržba silnic Středočeského kraje, příspěvková organizace, Zborovská 81/11, 150 21 Praha 5			
KRAJ: STŘEDOČESKÝ ORP: ČESKÝ BROD KATASTR: HRADEŠÍN, MASOJEDY			
STAVBA: PROPUSTEK NA SILNICI III/10169 HRADEŠÍN - MASOJEDY		FORMÁT	4 x A4
ČÁST: SO 201 - PROPUSTEK NA SILNICI III/10169		DATUM	SRPEN 2020
		STUPEŇ	PDPS
		ČÍSLO ZAK.	2019669
		MĚŘITKO	1:50
PŘÍLOHA: NOVÝ STAV - PŘÍČNÉ ŘEZY (ŘEZY B-B’ C-C’)		ČÍSLO PŘÍLOHY:	ČÍSLO PARÉ:
		D.1.2.03.03	
Dokumentaci lze užívat pouze ve smyslu příslušné smlouvy o dílo výkres, či jeho část, může být kopírován nebo jiným způsobem rozšiřován pouze po předchozím souhlasu IM-Projekt, inženýrské a mostní konstrukce, s.r.o.			